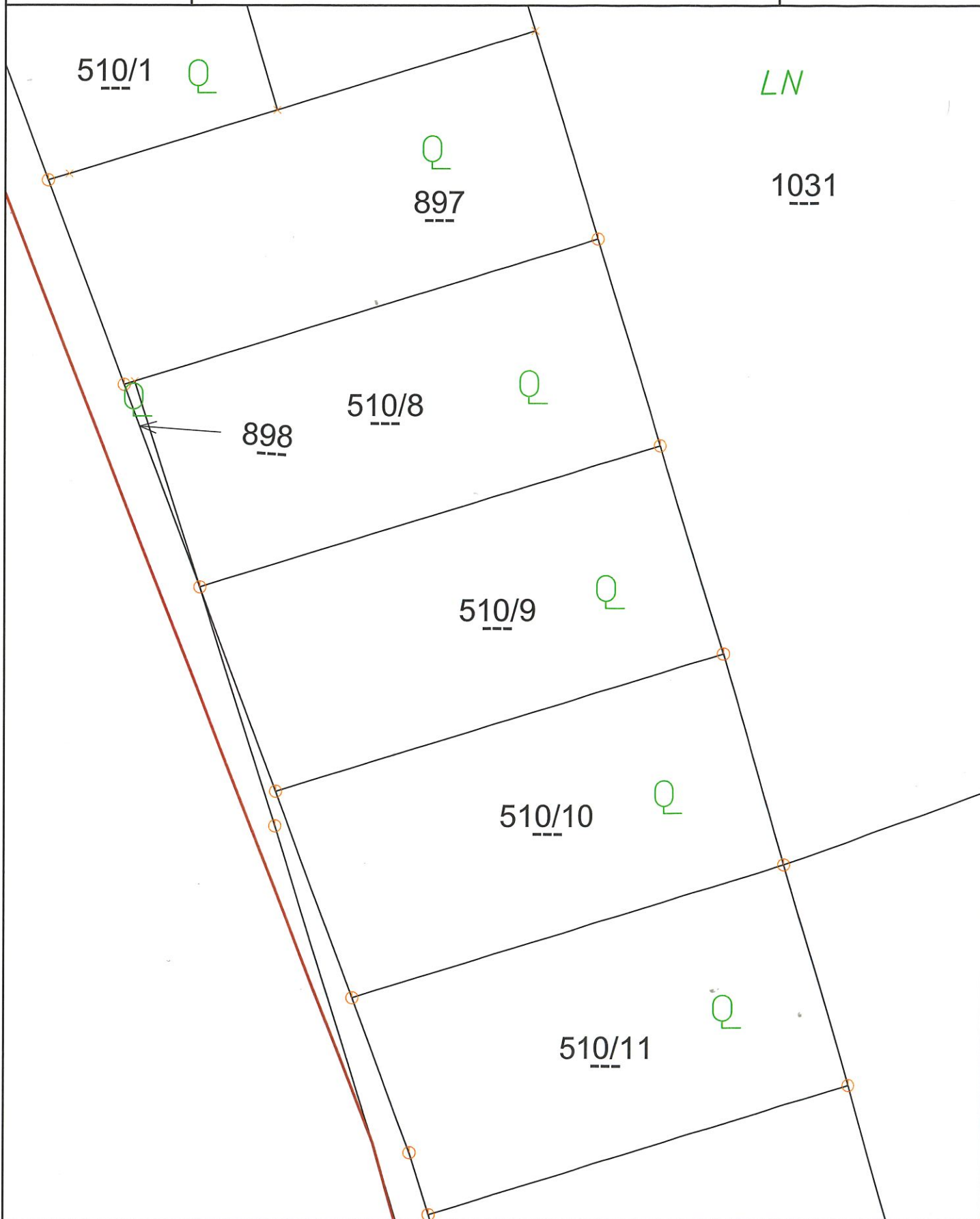


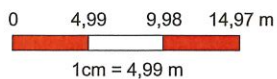


Gemeinde Wolfpassing  
Schlossstraße 9, 3261 Wolfpassing  
Tel: 07488/71200  
Fax: 07488/71200-4  
E-Mail: [gemeinde@wolfpassing.gv.at](mailto:gemeinde@wolfpassing.gv.at)

Datum: 26.11.2020  
Bearbeiter:



Maßstab 1 : 499



@BEV 2001, DKM-Datenkopie vom 01.04.2020. Für die Richtigkeit, Vollständigkeit und Aktualität der Daten wird keine Haftung übernommen. Bei Grabungsarbeiten ist in jedem Fall das Einverständnis mit dem Leitungsbetreiber herzustellen.

